



Aspirazione e Ventilazione



**CAPPE A PARETE**  
Costruzione in acciaio inox aisi 304.  
Dotata di 4 filtri da 400x500 mm.  
Portata indicativa di circa 2600 M<sup>3</sup>/h.  
Dimensioni LxPxH: 900x2400x500 mm.



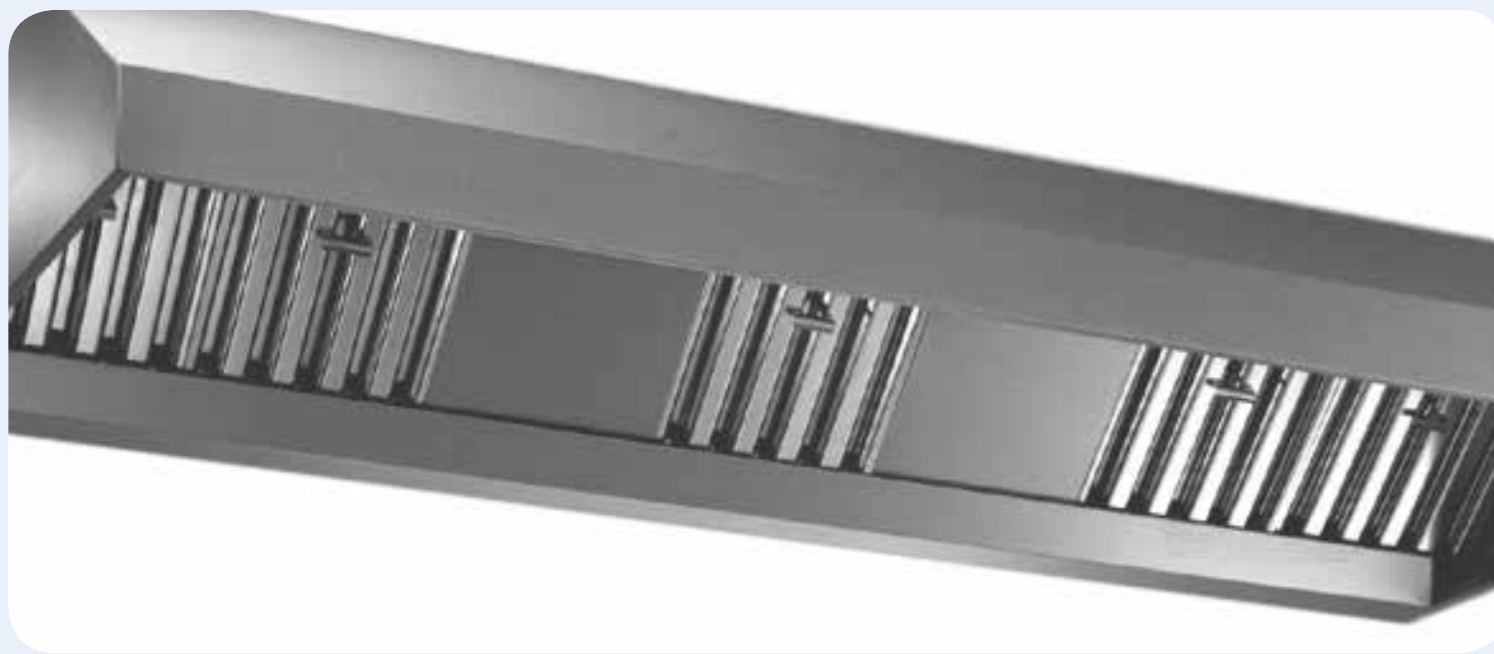
**CAPPE A PARETE**  
Costruzione in acciaio inox aisi 304.  
Dotata di 4 filtri da 400x500 mm.  
Portata indicativa di circa 3000 M<sup>3</sup>/h.  
Dimensioni LxPxH: 1400x2000x500 mm.



**CAPPE CENTRALI  
FLUSSO COMPENSATO**  
Costruzione in acciaio inox aisi 304.  
Dotata di 4 filtri da 400x500 mm.  
Portata indicativa di circa 3000 M<sup>3</sup>/h.  
Dimensioni LxPxH: 1400x2000x500 mm.



**CAPPE PER LAVASTOVIGLIE**  
Costruzione in acciaio inox aisi 304.  
Portata indicativa di circa 700 M<sup>3</sup>/h.  
Dimensioni LxPxH: 660x570x900 mm.



**CAPPE A PARETE**  
Costruzione in acciaio inox aisi 304.  
Dotata di 4 filtri da 400x500 mm.  
Portata indicativa di circa 3000 M<sup>3</sup>/h.  
Dimensioni LxPxH: 1400x2000x500 mm.



**CAPPE CENTRALI**  
Costruzione in acciaio inox aisi 304.  
Dotata di 8 filtri da 400x500 mm.  
Portata indicativa di circa 5000 M<sup>3</sup>/h.  
Dimensioni LxPxH:  
2200x2000x500 mm.

**CAPPE CENTRALI**  
Costruzione in acciaio inox aisi 304.  
Dotata di 10 filtri da 400x500 mm.  
Portata indicativa di circa 5000 M<sup>3</sup>/h.  
Dimensioni LxPxH: 1800x2800x500 mm.



**CAPPE  
PER FORNI**  
Costruzione in acciaio  
inox aisi 304.  
Dotata di 4 filtri da 400x500 mm.  
Portata indicativa di circa 2600 M<sup>3</sup>/h.  
Dimensioni LxPxH:  
900x2400x500 mm.





**UNITÀ DI ESTRAZIONE** Ventilatore centrifugo a doppia aspirazione con girante a pale in avanti staticamente e dinamicamente equilibrata. Trasmissione con pulegge e cinghie.

- 1 velocità (S) 230/400 V 50Hz. per potenze fino a 4 Kw
- 1 velocità (S) 400/690v 50Hz. per potenze superiori a 5,5 Kw
- 2 velocità (D) 400 v. 50Hz. per tutte le potenze.

Forma B3 IP 55 classe F.



**UNITÀ DI ESTRAZIONE** Pannelli in lamiera zincata oppure acciaio inox 304 facilmente asportabili e isolati termo acusticamente. Monofase per i modelli: UED 2.5 e UED 3 230 V 1F 550 W 50/60Hz. 4 poli Trifase per il modello: UED 5 230-400 V 3F 1100 W 50Hz. - 6 poli.



**UNITA' TERMOVENTILANTE** Composta da un ventilatore centrifugo cassonato a doppia aspirazione a trasmissione, filtro in panno G3, batteria di scambio ad acqua a vaschetta per lo scarico della condensa.



**TORRINI DI ESTRAZIONE** Getto orizzontale. Costituiti da parapoggia in ABS, base e supporti in lamiera zincata, ventola di aspirazione e motore direttamente accoppiati con ventilazione esterna. Costruzione in acciaio inox aisi 304. Portata indic. M<sup>3</sup>/h: 5500. Potenza motore 1,2 - 0,6 Kw

**SOFFITTI ASPIRANTI** Sistema di aspirazione estensivo e modulare, consente di distribuire all'intero soffitto corpi aspiranti, di lavaggio, di immissione aria trattata. Costruzione in acciaio inox.

**VENTILATORE CENTRIFUGO**

